

TEREZA OWA AVILLA TUYAMBE

Fr. James Kabuye

Tu-ya-mbe ffe-nna Te-re-za owa Ye - zu, tu - zze gy'o - li nga tu-wa-nja - ga.

Wa-se-nga Ye - zu ng'o-li mu - to. Wa-so-ma Aba - tuu - ki - ri - vu aba-zi - ra ne

we - go - mba naa - we oku-fii - ri - ra Ye - zu. E - ndwa - dde era n'e - bi - ge -

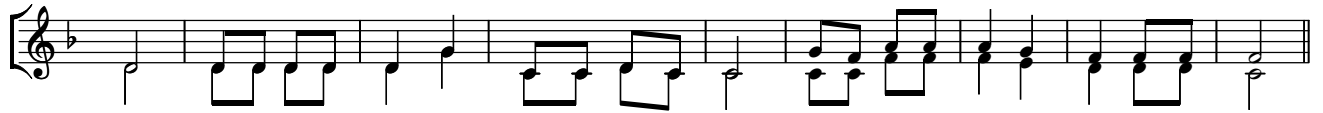
zo wa - bi - wa - ngu - la. Wa - fuu - ka mu - na - ddii - ni mu ba Car - me -

lo. Tu - sa - bi - re, twe - vee - mu, tu - nywe - ze na - ffe oku - kki - ri -

za. Tu - la - ge Kri - stu, mu bi - ga - mbo bya - ffe ne mu bi - ko - lwa.



1. Wa-ge-ze - bwa nnyo Te - re - za oku-va obu - to. E - bi - ge - zo bi - ngi bya - ku - lu -
2. Wa-bi - ga - ya nnyo Te - re - za ebi-ntu by'e - nsi. Wa-bi - re - ka - yo ggwe o - lwa Ye -
3. Wa-nyi-ki - ra nnyo Te - re - za oku-go - lo - la e - bi - mu ebi - kya - mu n'o - bi - golo -
4. Wa-ya-ga - la nnyo Te - re - za oku-va obu - to; ng'o-lo-woo-za Ye - zu omwa-ga - zi



- mba. We-bo-ne-re - za nnyo o - ku - ka - ma - la. Kri-stu n'a-ku - ga-nza n'o - ba wu - we.
zu We-bo-ne-re - za nnyo ggwe mu by'o-ko - la. Kri-stu n'o-mu - ga-nza na-nnyi-ni byo.
la. Bya-li bi - zi - bu nnyo, o - ku - ka - ma - la. Kri-stu n'a-ku - sii-ma, n'a-ku - gu - mya.
atyo. Mu bi-ko-lwa byo-nna ng'o-mu - sa - nyu - sa. Kri-stu n'a-ku - ga-nza, n'o - ba wu - we.