

OLUYIMBA LWA JUBILEO - 2000

Fr. James Kabuye
17/4/1998

Tu-zze tu-zze tu-zze tu-zze ffe ggwa-nga lya Ka to-nda tu-zze tu-zze

tu-zze tu-zze ffe gwa-nga lya Ka to-nda ly'a-lo - nze. ly'a-lo - nze tu-zze Ka-tu-sa-nyu-ke tu-ja-gu -

ze ffe - nna nga twe - ba - za Ka - to - nda olw'e - mya - ka enku - mi ebbi -
tu - sa - nyu - ke tu - ja - gu - ze

ri ka-soo-ka Kri - stu a - tu - lo - ko - la. Taa - ta twe - ya - nzi - zza, Mwa - na twe - ya -

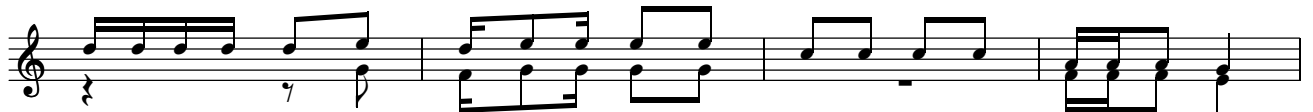
nzi-zza, Mwo-yo wa Ka to-nda twe-ya - nzi-zza twe-ya - nze-ge; o-li wa ki sa Ddu-nda.



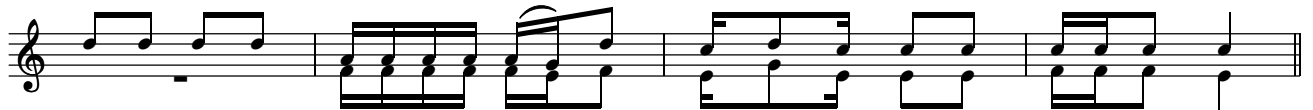
1. Wa - ggya mu ki-sa kyo n'o - sa-la-wo, o - ku - lo - ko - la ensi, n'o - bu - yi - nza bwo Ddu -
 2. Wa - ggya mu ki-sa kyo n'o - sa-la-wo, a - ma - wa - nga go - nna n'o - ga - tu - mi - ra omwa -
 3. Wa - ggya mu ki-sa kyo n'o - sa-la-wo o - mu - lo - ko - zi ajje, n'o - bu - yi - nza bwo y'a -
 4. Wa - ggya mu ki-sa kyo n'o - sa-la-wo o - ku - lo - ko - la ensi, nnyi - ni bu - la - mu y'a -
 5. Wa - ggya mu ki-sa kyo n'o - sa-la-wo o - la - ge dda - la ensi bw'o - gi - ru - mi - rwa Ddu -



nda n'o - ki - tuu - sa kye wa - la - yi - ra. Twa-li ba-si-be Ddu - nda ne - tu-tee - bwa,
 na omu - ggu - la - nda a - ga - lo - ko - le
 jja n'a - tu - noo - nya a - tu - lo - ko - le
 jja n'a - tu - noo - nya ng'a - tu - zaa - li - rwa
 nda atwa - ga - la nnyo o - ku - ka - ma - la

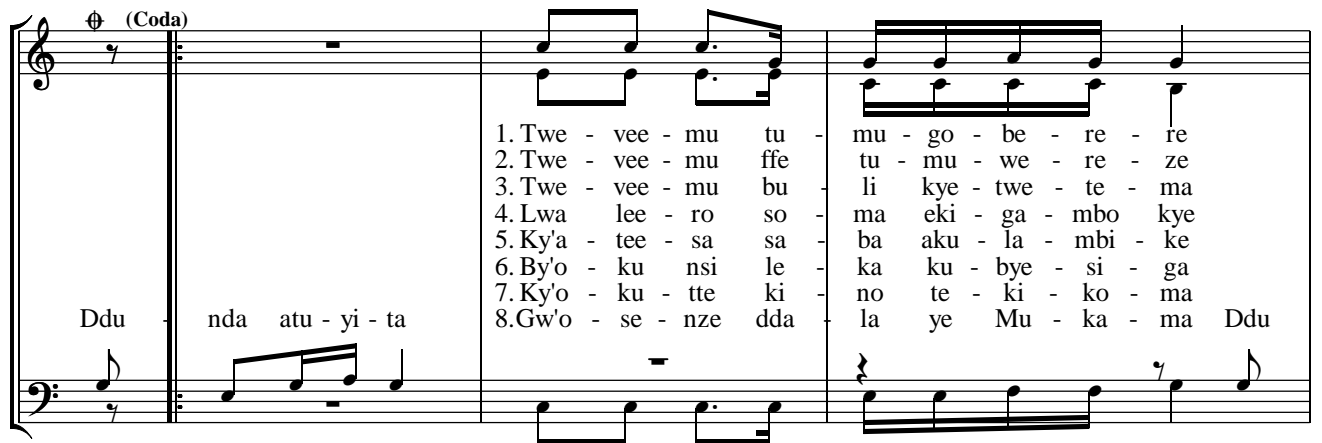


twa - li tu - wa - bye Ddu - nda n'o - tu - noo - nya twe - ya - nzi - zza tu - li baa - na,



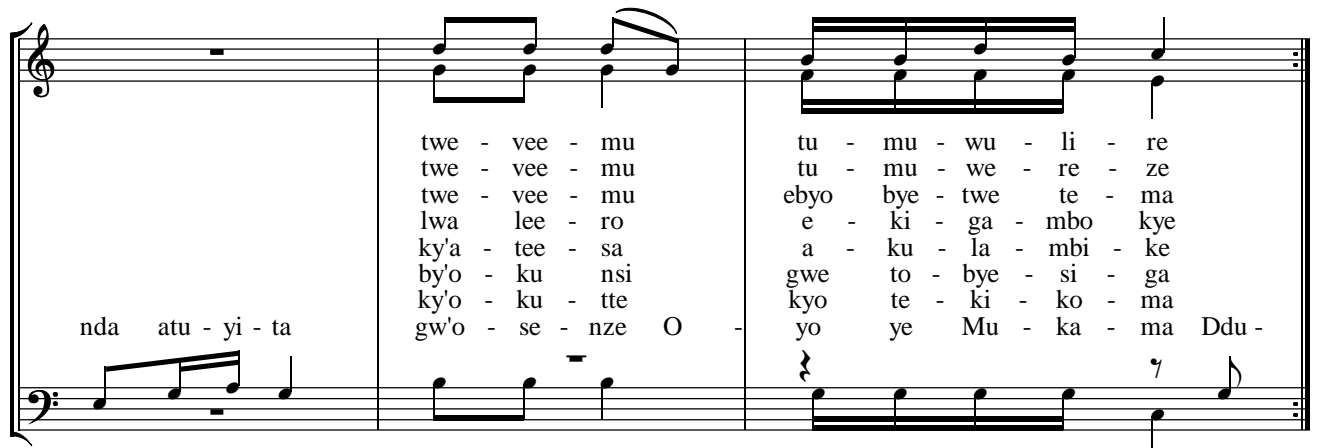
twe - ya - nzi - zza tu - li ba - si - ka Ddu - nda ab'e - nda - gaa - no, tu - nu - nu - ddwa.

⊕ (Coda)



1. Twe - vee - mu tu mu - go - be - re - re
 2. Twe - vee - mu ffe tu - mu - we - re - ze
 3. Twe - vee - mu bu li kye - twe - te - ma
 4. Lwa lee - ro so ma eki - ga - mbo kye
 5. Ky'a - tee - sa sa ba aku - la - mbi - ke
 6. By'o - ku nsi le ka ku - bye - si - ga
 7. Ky'o - ku - tte ki no te - ki - ko - ma
 8. Gw'o - se - nze dda la ye Mu - ka - ma Ddu

Ddu nda atu - yi - ta



nda atu - yi - ta

twe - vee - mu tu - mu - wu - li - re
 twe - vee - mu tu - mu - we - re - ze
 twe - vee - mu ebyo bye - twe te - ma
 lwa lee - ro e - ki - ga - mbo kye
 ky'a - tee - sa a - ku - la - mbi - ke
 by'o - ku nsi gwe to - bye - si - ga
 ky'o - ku - tte kyo te - ki - ko - ma
 gw'o - se - nze O yo ye Mu - ka - ma Ddu -