

MULEKE ABATO BAJJE

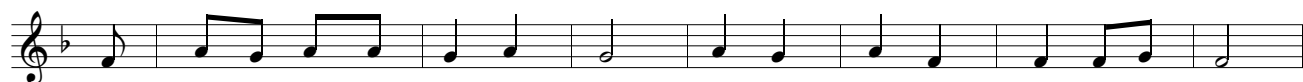
Fr. James Kabuye



Ye - zu aga - mba: Mu-le-ke aba - to ba - jje gye - ndi, mu-ba - gaa - ni - ra ki, ku -



ba aba-faa-na - na ng'a - bo, o - bwa-ka-ba-ka bwa Ki-ta - nge be ba nna-nyi-ni bwo.



1. O - mwa-na ow'e-mpi - sa ennu - ngi Ye - zu Kri - stu gw'a - ya - ga - la.



Ggwe omu-za - dde gu-nju - la omwa-na wo, gwe mu-li-mo gwo omu-ku - lu mu ma - ka.



2. O - mwa-na ata-ma - nyi ddii - ni Ye - zu Kri - stu ta - mwa - ga - la.



Ggwe omu-yi - gi - sa gu-nju - la omwa-na wo, a - yi - ge ku ddii - ni nga mu - to.



3. O - mwa-na ata-ma - nyi ssaa - la Ye - zu Kri - stu ta - mu - sii - ma.



Ggwe omu-so-me - sa nyi - ki - ra oku-so-me - sa. O-mu-li-mo gwo nywee - za mu-gu - mu.