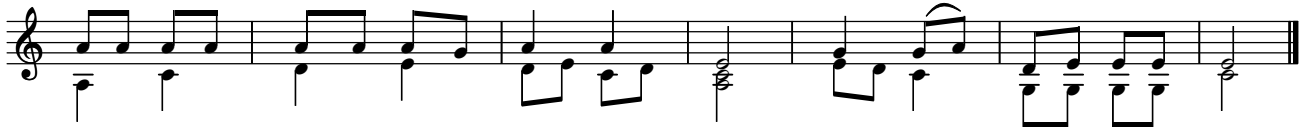


457. BAMALAYIKA OBUTABALA BAKUTWALE

Fr James Kabuye



1. Ba - ma - la - yi - ka obu - ta - ba - la naa - we ba - ku - twa - le gy'a - li mu ggu - lu wa - mma.
2. E - ggu - lu li - ja - gu - ze ggwe lw'o - ge - nze nga li - ku - li - sa ggwe omu - zi - ra wa - mma.
3. Ng'o - la - mu - la o - mu - ge - nzi ng'a - tuu - se, Ggwe mu - saa - si - zi ata - si - ngi - ka gy'a - zze.
4. N'A - ba - tu - ku - vu ba - nna - ggu - lu aba - ngi, ba - ya - ni - ri - ze ono mu ggu - lu wa - mma.
5. Ye - ru - za - le - mu omu - ge - nzi gy'o - ge - nda, kye ki - bu - ga gy'o - ba mu dde - mbe wa - mma.
6. Ggwe omu - yi - nza wa bu - li ki - mu Ddu - nda, zuu - ki - za mu - nna - ffe ono lw'a - zze ewu - wo.
7. Ggwe eya - zuu - ki - za La - za - ro oyo omwa - vu, tu - ku - kwa - sa n'o - no gw'o - yi - se n'a - jja.



Tu - ku - kwa - sa omwo - yo gw'o - mu - ge - nzi ono Ggwe Kri - stu eya - mu - yi - se.