

248. TULI BATUME

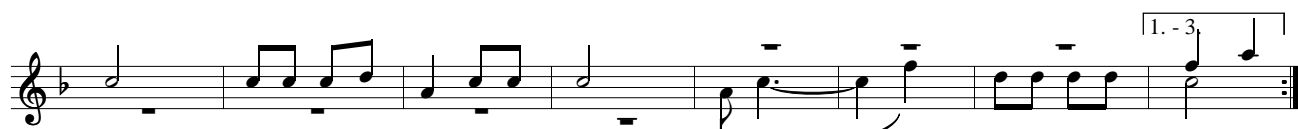
Fr James Kabuye



- 1a. Tu-li ba-tu - me Kri - stu b'a - tu - mye Yee, sse - bo
 b. Tu-li ba-tu - me Kri - stu b'a - ma - myi,
 c. Tu-li ba-tu - me na - ffe twe - ma - nyi,, tu - ge - nde mi - re - mbe
 d. Tu-li ba-yi - te Ddu - nda b'a - ga - ba,
 e. Tu-li ba-tu - me twe - nyu - mi - ri - za,



- tu-li-ba-tu - me Kri - stu b'a - tu - mye. Tu-li ba-tu - mye. 2a. Mu nsi eno mmwe ba - ju - li -
 eno nze mba - si - ndi -
 nye nze mba - si - ndi -
 nde ensi eno bye - ko -



- zi, mu-gi-so-me - sa ama-zi - ma. b. Mu nsi
 se, te-ba-ba-bu - za ama-zi - ma. c. Mwe-kka -
 se, te-ba-ba-bu - za ama-zi - ma. d. Mwe-ri -
 la, mu-gi-mu-li - se ama-zi - ma. Ha! _____ Tu-li ba-tu - me.



- e. Gye mu-na-la - ga Kri - stu abee-ree - yo, mwe Kri- stu. Ha! _____ Tu-li ba-tu -
 me.



- f. Gye mu-na-la - ga Kri - stu awo-nde - ra, mmwe Kri- stu. Ha! _____ Tu-li ba-tu -
 me.



- g. Gye mu-na-la - ga Kri - stu ng'a-go - ba, mmwe Kri- stu. Ha! _____ Tu-li ba-tu -
 me.



- me. Tu-li ba-tu - me, tu-li ba-tu - me, tu-li ba-tu - me.
 3a. Kri - stu b'a - yi - se ffe, ffe - nna. b. Kri -
 stu b'a - ma - nyi ffe, ffe - nna. c. Kri -
 b'a - nu - nu - dde, ffe - nna. d. Na -
 ffe twe - si - se ffe, ffe - nna. e. Na -
 nge nse - nze Ye - zu, lee - ro. f. Nge -
 nze gy'a - ntu - mye nze, lee - ro. g. Ntuu -
 se gw'o - yi - se Ggwe, lee - ro. h. Ge -
 nda obe mu - tuu - fu, yo - nna. i. Twa -
 la gw'o - fu - nye oyo, yo - nna. j. Kri -



stu to - mu - suu - la, Tu-li ba-tu - me, tu - li ba-tu - me, tu - li ba-tu - me.
stu anaa-ku - tuu - sa, yo - nna. k. Kri -
stu anaa-ku - bee - ra, yo - nna. l. Kri -
stu anaa-ku - taa - sa, yo - nna. m. Kri -
nda n'O-mu - yi - nza, yo - nna. n. Ge -
we ali - ku - tuu - sa, e - ka o. Naa -
ba ewa Ki - ta - ffe, e - ka. p. N'o -