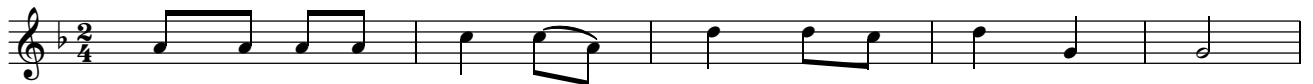


# 113. NJAGALA KATONDA

Fr. James Kabuye



1. Nja - ga - la Ka - to - nda ow'a - maa - nyi asi - nga,  
 2. Nze bu - li lu - ke - dde naa - ja - gu - za wa - mma,  
 3. Ggwe Ka - to - nda lw'o - zze naa - ja - gu - za wa - mma,  
 4. Mu bu - na - ku bw'e - nsi si - jja ku - tya onnya - mba,  
 5. Mu bu - li eki - baa - wo to - nsuu - la onnya - mba,  
 6. Mu - ga - bi Ka - to - nda nnaa - kwe - ba - za osaa - na,  
 7. Mu ggu - lu ne mu nsi nja kwe - ba - za by'o - mpa,  
 8. Nze dda - la nku - we ki n'omu - bi - ri gwo andii - sa?



Ka - to - nda mwa - na gwe - nzi - ri - nga - na ojja ddi?  
 Mu - ka - ma wa - nge n'o - bu - yi - nza bwo ntya ki?  
 O - nfuu - la mwa - na mw'o - ja - gu - li - za lw'o - zze.  
 Ka - to - nda w'o - li nnaa - ba - ki - na - ko abazi - gu.  
 O - mpa - ngu - za ggwe n'o - nda - bi - ri - ra ekita - lo.  
 O - mpa - dde bi - ngi n'o - yi - ti - ri - za wa - mma.  
 O - ya - mba abaa - vu n'o - la - bi - ri - ra abate - ne.  
 Nze omu - ntu omwa - vu nnaa - ku - wa ka - ki lw'o - zze.

**Chorus:**



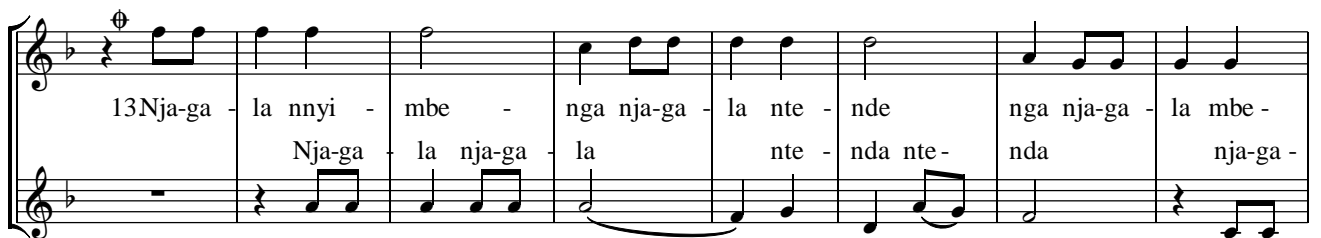
Jja - ngu Ye - zu gwe nja - ga - la e - ya - nga - nza.



9-12. Nja - ga - la mbee - re mu nnyu - mba yo nga si - gi - vaa -



9. mu ndi wu - wo nga ndi mu - zaa - na ewa Ddu - nda anzaa - la.  
 10. mu ndi wu - wo nga nsi - nza Taa - ta eya - nga - nza wa - mma.  
 11. mu ndi wu - wo wa - lo - nda - wo nze n'o - nsii - ma mbe wu - wo.  
 12. mu ndi wu - wo nga nte - nda bw'o - li ow'e - tte - ndo ambe - dde.



13. Nja-ga - la nnyi - mbe - nga nja-ga - la nte - nde nga nja-ga - la mbe -  
 Nja-ga - la nja-ga - la nte - nda nte - nda nja-ga -



ree - nga nja-ga - la mbe - ree - nga nja-ga - la nja-ga - la nja-ga - la mbe -  
 la mbe - nga nja-ga - la nja-ga - la mbe - nga nja-ga - la nja-ga - la nja-ga - la nja-ga -

ree - nga mu-nnyu-mba y'O-mu-ka - ma e - mi-re - mbe.  
la nja-ga la mbe-nga

The image shows a musical score for a song. It consists of two staves, a vocal line on top and a piano accompaniment line on the bottom. The key signature has one flat (B-flat), and the time signature is 4/4. The lyrics are written below the vocal staff. The melody is simple and repetitive, with a focus on the lyrics. The piano accompaniment provides a steady harmonic background.