

75. EBIRABO TULEETA

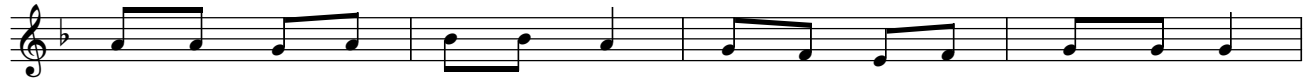
Fr. Gerald Mukwaya



E - bi - ra - bo tu - lee - ta ffe abaa - na aba - lo - nde - mu,



O - bu - la - mu tu - sa - ba Ggwe Ddu - nda a - ta - ggwaa - wo.



1. Tu - lee - ta o - mu - gaa - ti, vvii - ni eno gye tu - fu - nye
2. Yo - nge - ra oku - lu - nnga - mya o - mu - sa - na n'e - nku - ba
3. Lu - nnga - mya aba - ta - mbi - zi, ba - sa - ser - doo - ti bo - nna
4. Kki - ri - za bye tu - ku - wa ffe abaa - na aba - lo - nde - mu
5. Yo - nge - ra a - ba - ko - zi mu mu - li - mo gwo gu - no
6. Tu - sa - ba ki - no ffe - nna nga bu - tuu - se obw'o - ku - fa



bii - byo	e - bi - ra - bo	byo	Taa - ta	bi - sii - me.
bi - ba - ze	bye	tu - si - ga	na - ffe	twe - sii - me.
nga	ba - ko - la	omu - li - mo	ogw'e - ki - ta - mbi - ro.	
tu - we - nga	obu - la - mu	bwo	Mu - ka - ma	Ddu - nda.
e - bi - ta - mbi - ro	bya - le		n'e - ddii - ni	eti - nte.
o - tu - twa - le	mu	ggu - lu	gy'o - li	twe - sii - me.