

9. LEERO TULI MU SSANYU

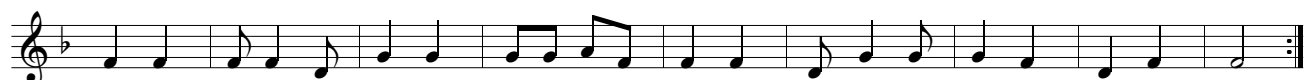
Fr. James Kabuye



Lee - ro tu-li mu ssa - nyu, ffe - nna tu-li mu ssa - nyu mu maa-so ga Ki-ta - ffe Ka-to -



nda. Tu-mu-si - nze nna - nnyi-ni nsi, tu-mu-te - nde nna-nyyi - ni nsi; tu-mwe-ba -



ze by'a - tu-wa Ka - to - nda mu ki-ta-mbi - ro Kri - stu mw'a-tu - ga - sse ffe aba - ntu.



1. E-ki-bii - na ki-sa-nyu - ka, a - nti Kri - stu a - li na - ffe. Ffe Kri - stu ala - bi -
2. E-ki-bii - na ki-ja - gu - za, a - nti Kri - stu a - li na - ffe. Ffe ggwa - nga eri - so -
3. E-ki-bii - na ki-zi-mbi - bwa, ku oyo Kri - stu eya-tu-ga - nza. Kri - stu ye nta - bi -
4. E-ki-bii - na ki-sa-nyu - ka, a - nti Kri - stu y'a-tu-ga - mba: "Nywe - ra nze nko-ma -



ka ffe Kri - stu awee - re - za Pa - tri, e - ki-ta-mbi - ro e - ki-mu-sa-nyu - sa.
 ma ffe Kri - stu awee - re - za Pa - tri, e - ki-ta-mbi - ro e - ky'o-lu-bee-re - ra.
 ro nga nywe - vu ennyu-mba ya Kri - stu, e - ya-zi-mbi - bwa Mwo - yo agi - tu - la - mu.
 wo ndi - dda nze ne nku - tuu-sa eyo, mu ki-ja-gu - zo e - ky'o-lu-bee-re - ra."



Mu - jje b'a-ma - nyi, ntu - jjo, e - nsi n'e-ggu - lu yi - mba; lu si - nza;
 Mu - jje b'a-ma - nyi, ntu - jjo, e - nsi n'e-ggu - lu yi - mba; lu si - nza;
 Mwe - nna b'a-yi - se aba - ngi, mu - jje mwe-ba - ze Ddu - nda; ze Ddu - nda;
 Mwe - nna aba-ma - nyi Ye - zu, mu - jje twe - ba - ze Ddu - nda; ze Ddu - nda;