

MISSA Y'OMUBEEREREVU MARIA

SAASIRA

Joseph Yiga

Andante
pp Ayi Mu-ka - ma, *mf* ayi Mu - ka - ma, *f* Ayi Mu-ka-ma mu-saa-si -
tu-saa-si-re Ggwe tu-saa-si-re, Ggwe tu-saa-si-re ayi Mu ka - ma

mf zi tu - saa-si - re, tu - saa-si - re, *Fine* tu - saa-si - re.
Ggwe mu-saa-si - zi tu-saa-si - re, tu-saa-si-re, tu-saa-si - re, tu-saa-si - re, tu-saa-si - re.

A - yi Kri - stu, a - yi Kri - stu, a - yi Kri - stu, a - yi Kri -
A - yi Kri-stu, a - yi Kri-stu, a - yi Kri - stu, a - yi

mf stu tu-saa-si - re tu - saa-si - re *DC. al Fine* mu-saa-si - zi.
Kri - stu tu - saa-si - re

EKITIIBWA

E - ki - tii - bwa ki - be mu ggu - lu e - ri Ka - to - nda.

N'e - mi - re-mbe gi - bee-re ku nsi ku ba-ntu b'o-ya-ga-la bw'o- tyo. *Ffe* Tu -
bw'o - tyo. Tu -

tu - ku - te - nda, tu - ku - gu - lu - mi - za ffe aba - ntu b'o - ya - ga - la bw'o - tyo.
 ku - te - nda ffe aba - ntu b'o - ya - ga - la o - tyo.

ku - te - nda ku nsi ku nsi ffe aba - ntu bw'o - tyo.

1. Tu - ku - te - nda, tu - ku - gu - lu - mi - za, tu - ku - si - nza tu - ku -

ssa - mu eki - tyi - bwa, bye wa - ko - la bya ki - tyi - bwa nnyo we - ba - le.

2. Ayi Mu - ka - ma gwe Ka - to - nda, gwe Ka - ba - ka wo - mu - ggu - lu Ka -

to - nda Pa - tri, o - mu - yi - nza wa bu - li ka - ntu.

3. Ayi Mu - ka - ma Ggwe O - mwa - na a - zaa - li - bwa o - mu ye - kka

Ye - zu Kri - stu. Ye - zu Kri - stu.

4. Ayi Mu - ka - ma Ggwe O - mwa - na, A - ka - li - ga ka Ka - to - nda; O - mwa - na wa Pa - tri.

5. Ggwe ajja - wo e - bi - bi by'e - nsi, tu - saa - si - re.

Ggwe ajja - wo e - bi - bi by'e - nsi, wu - li - ri - za o - kwe - ga - yi - ri - ra kwa - ffe.



6. Gwe atu-dde ku gwa ddyo gwa Pa-tri, tu-saa-si-re. Ku-ba-nga Ggwe Mu-tuu-ki-ri - vu we -



kka, Ggwe Mu-ka - ma we-kka. Ggwe osu-kki-ri-dde we - kka Ye - zu Kri - stu.



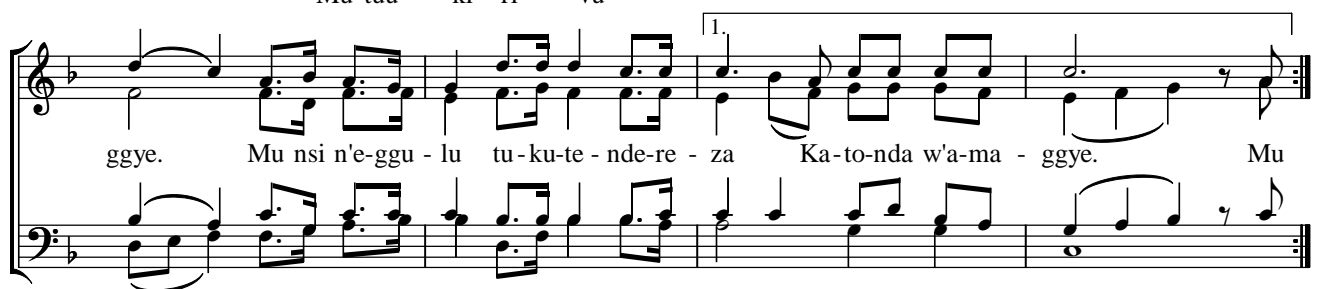
7. Nga wa-mu ne Mwo-yo Mu - tuu - ki - ri - vu. Mu ki-tyi-bwa e-ky a Ka - to - nda Pa -



MUTUUKIRIVU



Mu-tuu - ki - ri - vu



w'a - ma - ggye.



e - ki - tyi - bwa

tyi-bwa kyo Mu-ka-ma ki-jju-dde wo-nna, wo-nna O-ku-bu-ka-la.

mu ggu-lu eri ne mu nsi eno. Mu ggu-lu ne mu nsi eno ki-su-ffu

e-ki-tyi-bwa ky'O-mu-ka-ma. Ho! Ho! Ho-san-na. Ho! Ho-

Ho-san-na, ho! Ho-san-na
san-na, ho-san-na, ho-san-na Ho! Ho!

Ho-san-na Mu-ka-ma! Mu-ka-ma ffe tu-ku-te-nda Mu-ka-ma o-su-kku-lu-mye

Rall *ff* gy'o-li wa-ggu-lu *Fine* *p* eyo! O-yo aija, *mf* o-yo aija, *f* o-yo aija gye tu-

li mu li - nya ly'O-mu-ka - ma a - te-nde-re-ze - bwe, a - te-nde-re-ze - bwe.

AKALIGA

A - ka - li - ga ka Ka - to - nda, A - ka - li - ga ka Ka - to - nda, A -

ka - li - ga ka Ka - to - nda, A - ka - li - ga ka Ka - to - nda Ggwe aggya -

wo byo-nna ebi-bi by'e - nsi ffe tu-saa-si - re, ffe tu-saa-si - re, tu-saa - si - re. A -

ka - li - ga ka Ka - to - nda Ggwe aggya - wo sso ebi-bi by'e - nsi Ggwe osaa-si - re saa - si -

ra Ggwe omu-saa-si - zi. A re o - tu - we e - mi - re - mbe ffe