

MISSA Y'EKIJAGUZO

MUYINGIRE MU KIGGWA

Fr. James Kabuye

Na kujaguza



Mu - yi - ngi - re, mu - yi - ngi - re, mu - yi - ngi - re mu ki - ggwa



ky'O - mu - ka - ma. Mwe - ya - le tu - si - nze Oyo Omu - to - nzi.

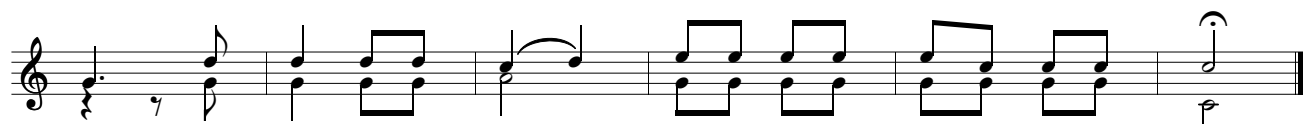
Kibiina



Na - nnyi - ni - mu, Na - nnyi - ni - mu, Na - nnyi - ni - mu Lu - ga - ba asaa - na.



Ye ya - tu - ko - la anti n'a - tu - tee - ka - wo, ffe tu - li ba - ntu



be. Tu - li ndi - ga ze z'a - la - bi - ri - za omu - ko - no gwe.



1. Mu - jje mmwe nga mu - sa - nyu - ka. Mu - jje mmwe nga mu - yi - mba. Mu - jje mmwe



nga mwe - ba - za, mu - jje nga mu - sa - nyu - ka, nga mu - ja - gu - za, nga mu - ja - ga -



nya wa - mma mu - ku - be emi - zi - ra, Na - nnyi - ni - mu asaa - na ku - te - ndwa



Na - nnyi - ni - mu asaa - na kwe - ba - za, e - ya - tu - ko - la ffe n'a - tu - lo - ko - la.



2. Mu - ka - ma nga w'a - maa - nyi ta - le - mwa. A - mii - na amii - na Ka - to - nda w'e - ggu -



lu ta - le - mwa. Ye Ka - ba - ka wa ba - ka - ba - ka ye - kka Ye Ka - to - nda. La - ba ento - bo

y'e - nsi mu mu-ko-no gwe. E-nso-zi e - mpa-nvu Ye ya-zi-ge - ra. Ye ya-ko-la

ennya-nja mu bu-yi-nza bwe n'o-lu-ka-lu Ye ya-lu-pi - ma n'o-mu-ko-no gwe.

3. O - lwa lee - ro, o - lwa lee - ro bwe mu-wu-li - ra eddo-boo-zi lye, bwe mu-wu-li -

ra eddo-boo-zi lye, te-mu-gu-gu - bya mi-ti-ma gya-mmwe nga bwe ba-ko - la e Me-ri - ba; ba -

jja - jja - mmwe e Ma - ssa, ba-nge-za ne ba-nnyoo - ma. Na-nge kwe ku-la-yi - ra nti:

aba-la - la-mba - vu abo te - ba-li - yi-ngi - ra mu ki-wu-mmu - lo eki-sa-nyu - sa.

SAASIRA

A - yi Mu-ka - ma saa - si - ra. Ggwe ali wa-ggu - lu dda-la

A - yi Mu - ka - ma saa - si - ra. A - yi Mu - ka - Ggwe ali wa - ggu - lu dda - la

1. ma saa - si - ra. 2. ma saa - si - ra. saa - si - ra ali wa - ggu saa - si - ra, saa - si - ra.

A - yi Kri - stu, a - yi Kri - stu
Kri - stu omu-saa-si - zi dda-la, Kri - stu omu-saa-si -

A - yi Kri - stu
zi dda-la, Kri - stu omu-saa-si - zi dda-la. 1. 2. zi dda-la.

Mu-ka - ma ali wa-ggu - lu dda-la, Mu-ka - ma ali wa-ggu - lu dda-la,
Ggwe omu-saa-si - zi,

Mu-ka - ma ali wa-ggu - lu dda-la Ggwe omu-saa-si - zi. Mu-ka zi.
Ggwe omu-saa-si - zi. Ggwe omu-saa-si - zi. 1. 2. zi.

EKITIIBWA

E - ki - tii - bwa kyo - nna ki - be eyo mu ggu - lu eri Ka - to - nda.

N'e - mi - re - mbe ku nsi ku ba - ntu ba - ya - ga - dde atyo ow'o - bu - yi - nza.


Chorus I

Tu - ku - te - nda ffe - nna Ddu - nda mu ggu - lu n'e - nsi. Tu - ku - si - nza ffe - nna Ddu -

nda mu ggu - lu n'e - nsi. Tu - ku - wa eki - tii - bwa Ddu - nda ne tu - ku - bbi - ra - mu.



2. Mu-ka-ma Ka - to-nda Ddu - nda mu ggu - lu n'e-nsi, Mu-ka-ma Ka - to-nda Ki-ta -



ffe tu - ku-bbi-ra-mu o - mu - yi - nza byo - nna Ddu - nda e - ya - bi - ssa - wo.



3. O - mwa - na a - zaa-li-bwa omu we-kka Ye-zu Kri - stu, Ka-li - ga ka Ka -



to-nda O - mwa-na wa Ki - ta - ffe. Ssi - nga Ggwe omu-nu-nu - zi ali-wo.




4.Ggwe aggya-wo ebi - bi by'e-nsi tu - saa - si - re. Ggwe aggya-wo ebi - bi by'e-nsi




tu - saa - si - re, wu-li-ra okwe - ga - yi - ri - ra kwa-ffe.

Chorus II



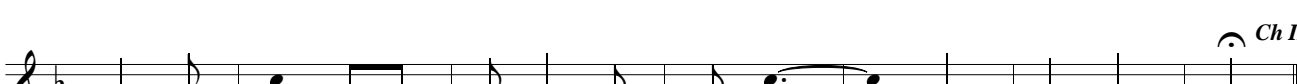
Tu - saa - si - re, tu - saa - si - re Kri - stu o - mu - nu - nu - zi.



5.Ggwe atu - dde, Ggwe atu - dde ku gwa ddyo ogwa Ki-ta - ffe tu-saa-si - re aba-sa - ba.



6. Ku - ba Ggwe Mu-ka - ma we - kka, ku - ba Ggwe Mu-ka - ma we -



kka, Mu - tuu - ki - ri - vu osu - sse byo - nna Ye - zu Kri - stu.



7. Wa - mu, wa - mu ne Mwo-yo Mu - tuu - ki - ri - vu mu ki-tii-bwa eky'o-yo Ki-ta - ffe Ka -

to-nda A mii - na.

Kwebuulirira:

NZE NNESIGA DDUNDA

N'obumalirivu

Nze nne-si - ga Ddu - nda Mu - ka-ma wa - nge, bu-li eki - ggwa-wo, bu-li eki -
2. nge e - ki -

ri-jja si-ri-nye - nya, nywe-re - dde ku Ggwe Mu - ka-ma wa - nge. Mu - ka-ma wa nge.

1Mmwe ensi zo - nna mu - saa - ka - nye ne ssa - nyu, mu-ku - be emi-zi - ra nga
2Mmwe ensi zo - nna mu - saa - ka - nye ne ssa - nyu, mu-ku - be emi-zi - ra nga
3Mmwe ensi zo - nna mu - saa - ka - nye ne ssa - nyu, mu-ku - be emi-zi - ra ku -
4Mmwe ensi zo - nna mu - saa - ka - nye ne ssa - nyu, mu-ku - be emi-zi - ra nga

mu-gu - lu - mi - za eri - nnya ly'O-mu-ka - ma. Nga li - su - sse lya ma-ge - ro,
mu - tu - nuu - li - ra ebikuu - no by'O-mu-ka - ma. Nga bi - su - sse bya ma-ge - ro,
ba-nga ala-mu - za dde - mbe na bu - yi - nza. Nga ki - ru - ngi kya ma-ge - ro
mu-gu - lu - mi - za obuku - lu bw'O-mu-ka - ma. Nga bu - su - sse bwa ma-ge - ro

nga li - su - sse lya ma-ge - ro n'o-bu-yi-nza bwe te - bu - ddi-ri - ra.
nga bi - su - sse bya ma-ge - ro, n'o-bu-yi-nza bwe te - bu - ddi-ri - ra.
nga ki - ru - ngi kya ma-ge - ro, n'o-bu-yi-nza bwe bu - su - kki-ri - vu.
nga bu - su - sse bwa ma-ge - ro, n'o-bu-yi-nza bwe bu - su - kki-ri - vu.

ALLELUIA

Al - le - lu - ia, al - le - lu - ia, al - le - lu - ia, al - le - lu - ia,

al - le - lu - ia, al - le - lu - ia, al - le - lu - ia.



1. E-nsi yo-nna, yo-nna e-gu-lu-mi - ze oyo Ka-to - nda A-ma-wa-nga go-nna ga - saa-na ga-mu - te - nde.
 2. E-nsi yo-nna, yo-nna e-ja-gu-li - ze mu Ka-to - nda A-ba-to-nde ffe-nna tu - saa-na tu-mu - yi-mbe.

Offertory:

MUNYOLOKOSE ABALINA EBIRABO

Na bulamu



1. Mu - nyo - lo - ko - se aba - li - na - wo ebi - ra - bo bye mu - lee - se.

Chorus I



Tu - ge - nda wa Mu - ka - ma a - si - nga, a - si - nga o - ku - ga - ba.



2. Mu - yi - mi - ri - re aba - wee - re - za Omu - ka - ma e - bi - to - ne bye.



3Mmwe mu - lee - te ama - ku - la ge Ddu - nda a - sii - ma.



3a.Mmwe mu - lee - te ama - ku - la ge abaa - vu ba - ga - ko - ne - ko.



4. Mu - tu - nuu - li - re emmee - za ye Ddu - nda bwe mu - gi - to - nye.



4a.Mmwe mu - ga - bu - le ebi - we - ra - ko abaa - vu tu - ba - ya - mbe - ko.



5. Mu - sa - ga - mbi - ze aba - mu - ma - nyi Ddu - nda o - bu - ku - lu bwe.



6.Mmwe mu - nyi - ri - ze ama - ku - la ge Ddu - nda a - ga - ba nnyo.



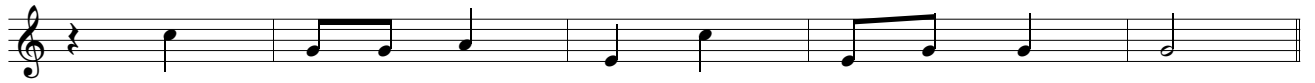
7. Ka tu - mu - sa - be bye tu - mu - wa Ddu - nda bi - mu - tuu - ke - ko.

Chorus II



Ffe - nna tu - saa - kaa - nye. Ka - to - nda ku bye wa - mpa nku - ddi - za.

to Chor II



9.Ndee - se evvii - ni, ndee - se omu - gaa - ti.

- 10. Ndeese obulamu buubwo nkuwongera.
- 11. Ndeese ebitone biibyo nkuwongera.
- 12. Ndeese omutima guugwo nkuwongera.
- 13. Ndeese okukola kuukwo nkuwongera.
- 14. Ndeese obulumi buubwo nkuwongera.
- 15. Biibyo bisiime Ddunda ebirabo byo.
- 16. Nzuuno nkweewa, nzuuno bulamba.

MUTUUKIRIVU



Mu - tuu-ki-ri-vu, mu - tuu-ki-ri-vu, mu - tuu-ki-ri-vu Mu-ka-ma Ka - to-nda w'a-ma -



ggye. Mu - tuu-ki-ri-vu Mu-ka-ma Ka - to-nda w'a-ma - ggye, mu - tuu-ki-ri-vu. Mu



tuu-ki-ri-vu nnyo. La - ba eggu-lu n'e - nsi byo bi - jju - dde eki-tii-bwa kyo, byo bi - jju -



dde eki-tii-bwa kyo. Ho-san - na omu - tuu-ki - ri - vu ajja, ho-san - na omu - tuu-ki - ri - vu



ajja, ho-san - na a - jja mu li-nnya ly'O-mu-ka-ma ate-nde-re-ze - bwe nnyo. Ho-san - na



wa-ggu-lu dda - la, ho-san - na wa-ggu-lu dda - la, ho-san - na wa-ggu-lu dda - la. Ho-san la.

AKALIGA



A - ka-li - ga ka Ka - to - nda, A - ka-li - ga ka Ka -

to - nda, A - ka-li - ga ka Ka - to - nda Ggwe aggya - wo ebi - bi by'e -
 nsi, tu - saa - si - re, tu - saa - si - re ffe a - ba - daa - ga.

A - ka - li - ga, A - ka - li - ga,
 tu - saa - si - re ffe, tu - saa - si -

Ggwe aggya - wo ebi - bi Ggwe aggya - wo ebi - bi by'e -
 re ffe tu - saa - si - re ffe,

nsi tu - we emi - re - mbe Ggwe aggya - wo ebi - bi by'e - nsi,
 tu - we emi - re - mbe, tu - we emi - re - mbe ffe - nna.

AMNESIS
Consecratio oluggwa

Kri - stu eya - fa azuu - ki - dde alle - lu - ia.

a - li - ko - ma - wo ogwo - ku - bi - ri oku - la - mu - la.

AMIINA ENKULU

A mii - na.

Kusembera:

NJAGALA KATONDA

1. Nja-ga-la Ka - to-nda ow'a-maa- nyi asi - nga, Ka-to-nda mwa-na gwe-nzi-ri-nga-na ojja ddi?
2. Nze bu-li lu - ke-dde naa - ja-gu - za wa - mma, Mu-ka-ma wa - nge n'o-bu-yi-nza bwontya ki?
3. GgweKa-tonda lw'ozze naa - ja-gu - za wa - mma, O-nfuu-la mwa-na mw'o-ja-gu-li - za lw'o - zze.
4. Mu bu-na-ku bw'ensi si - jja ku-tyaonnya-mba, Ka-to-nda w'o - li nnaa-ba-ki-na - ko abazi - gu.
5. Mu bu-li eki - baa-wo to - nsuu- la onnya-mba, O-mpangu - za ggwe n'o-nda-bi-ri - ra ekita - lo.
6. Mu - ga-bi Ka - to-nda nnaa-kwe-ba - za osaa - na, O-mpadde bi - ngi n'o - yi - ti - ri - za wa - mma.
7. Mu ggulu ne mu nsi nja kwe-ba - za by'o-mpa, O - ya-mba abaa - vu n'o - la - bi - ri - ra abate - ne.
8. Nze ddaḷanku - we ki n'omu-bi-ri gwoandii - sa? Nzeomu-ntu omwa-vu nnaa-ku-wa ka - ki lw'o - zze.

Chorus:

Jja - ngu Ye - zu gwe nja - ga - la e - ya - nga - nza.

9-12. Nja - ga - la mbee - re mu nnyu - mba yo nga si - gi - vaa -

9. mu ndi wu - wo nga ndi mu - zaa - na ewa Ddu - nda anzaa - la.
 10. mu ndi wu - wo nga nsi - nza Taa - ta eya - nga - nza wa - mma.
 11. mu ndi wu - wo wa - lo - nda - wo nze n'o - nsii - ma mbe wu - wo.
 12. mu ndi wu - wo nga nte - nda bw'o - li ow'e - tte - ndo ambe - dde.

13. Nja-ga - la nnyi - mbe - nga nja-ga - la nte - nde nga nja-ga - la mbe -
 Nja-ga - la nja-ga - la nte - nda nte - nda nja-ga -

ree - nga nja-ga - la mbe - ree - nga nja-ga - la nja-ga - la nja-ga - la mbe -
la mbe- nga nja-ga - la nja-ga - la mbe- nga nja-ga - la nja-ga - la nja-ga - la nja-ga -

ree - nga mu-nnyu-mba y'O-mu-ka - ma e-mi-re - mbe.
la nja-ga - la mbe- nga

Kwebaza:

OMWOYO GWANGE (MAGNIFICAT)

O-mwo-yo gwa-nge, gu-gu-lu-mi - za Omu-ka - ma, gu-ja-gu-li - za mu Mu-ka -
o-mu-ti-ma gwa-nge,

ma, gu-gu-lu-mi - za Omu-ka - ma Ka - to-nda, gu-ja-gu-li - za mu Mu-ka -
o-mwo-yo gwa-nge,

ma Ka - to-nda; mu-gu-lu-mi - za ne nja-ga - nya, Ye Mu-lo-ko - zi wa - nge.

1. Ku-ba-nga ya-tu-nu-li - ra obu-te - ne obwa - nge nze omu-zaa-na we. O-ku-va ka - ti ama-za-dde

go-nna ga-na-mpi - ta wa mu-ki-sa, wa mu-ki - sa, wa mu-ki - sa ogu - te-nka-ni - ka.

2. Nnyi-ni bu - yi - nza ya - nko-le - ra ebi-ne - ne mu-gu-lu-mi - za. E - ri - nnya

lye ettu-ku - vu, n'e-ki-sa kye ku ba-mu - nya, ki-bu-ne - nga ama-za-dde go-nna.

3. O - mu - ko - no gwe ya - gu - ko - za eby'a - maa - nyi aso - bo - la. A -

ba - li bee-ku - za, ya - ba - saa - saa - nya mu bi - ro - woo - zo bya - bwe.

4. A - b'o-bu-yi - nza ya - ba-ggya ku nte-be ze, n'a-gu-lu-mi - za aba-te - ne. A - ba-lu-mwa enja -

la abo ya-ba - jju - za ebi-ru - ngi nfaa - fa. A-ba-ga-gga n'a-ba-le - ka bu - ggo.

5. Ya - lyo-wa I - sra-e - li o-mu-wee-re - za we gw'a-lo - nze ng'a-jju-ki - ra nti kye ya-suu-bi -

za nti: Eki-sa kye eky'e-mi - re-mbe ki-ri-ba ku I - bra - hi - mu n'e-zza-dde lye.

GGWE KATONDA TUKUGULUMIZA

1. Ggwe Ka - to-nda tu - ku-gu-lu-mi - za, tu - ku-bbi-ra-mu Ggwe Mu-ka-ma wa - ffe.

Ki - ta-ffe ow'e-mi - re-mbe gyo - nna, e-nsi yo-nna evu-nna-me eku - si-nze.

Chorus I:

Tu - ku - gu - lu - mi - za, tu - ku - te - nda ggwe Ka - to - nda tu - ku - gu - lu - mi -

za tu-ku-te - nda ggwe Ka - gi-ngo. Ffe tu-kwe-ba - za nnyo Ddu - nda omu - to - nzi.

2. Ba-ma-la - yi - ka ba-ku-te - nde. Ba - nna-ggu-lu bo - nna ba-kwe-ba - ze. Ba -

che-ru - bi - ni, Ba-sse-ra-fi - ni ba - ku-gu-lu-mi - ze nga ba - yi - mba.

Chorus II:

Mu - tuu-ki-ri-vu mu - tuu-ki-ri-vu nnyo, mu - tuu-ki-ri-vu mu - tuu-ki-ri-vu nnyo O-mu-ka-ma Ka -
Ho - sa - nna Ho - sa - nna

to-nda w'a-ma - gye. E-ki-tii-bwa kyo ki-jju - dde eggu-lu n'e - nsi o - saa-ni-ra ku - te-ndwa.

3. E - nnyi - ri - ri z'a - ba - tu - me ez'e - ki - tii - bwa, e - ki - bi - nja


ky'a - ba - la - nzi eky'e - tte - ndo ba - ku - gu - lu - mi - ze nga ba - yi - mba(Ch. II)

4. E - ggye eryl - ru eryl'a - ba - ju - li - zi abaa - fa o - lwa Kri - stu

aba - yi - wa omu - saa - yi ba - ku - gu - lu - mi - ze nga ba - yi - mba(Ch. II)



5. O - ku - va dda - la ne ku nsi eyo gy'e - ko - ma E - ke - le zi -



ya omu - tu - ku - vu a - kwa - tu - le a - ku - gu - lu - mi - ze obu - ta - ko - ma *(Ch. II)*




6. Ggwe Ki - ta - ffe ow'e - ki - tii - bwa eki - ta - goo - ka O - mwa - na wo omu



ye - kka tu - mu - si - nze ne Mwo - yo Mu - tu - ku - vu atu - wo - le - re - za. *(Ch. II)*



7. Ggwe Kri - stu Ka - ba - ka omu - tii - bwa, O - mwa - na wa Ki - ta - ffe ow'e - mi - re - mbe bwe wa -



fuu - ka omu - ntu olw'o - ku - tu - lo - ko - la te we - nyi - nya - la e - nda y'o - mu - bii - ki - ra. *(Ch. I)*



8. Ggwe eya - wa - ngu - la olu - mbe lu - li o - bwa - ka - ba - ka bwa Ki - ta - ffe n'o - bu - ggu - la -



wo e - ri abo bo - nna aba - ku - kki - ri - za tu - ku - gu - lu - mi - ze nga twe - ba - za *(Ch. I)*



9. Ggwe atu - dde ku ddyo gwa Ki - ta - ffe mu ki - tii - bwa eky'e - mi - re - mbe gyo - nna o -



li - dda edda oku - tu - la - mu - la kye wa - suu - bi - za ki - ri - tuu - ka. *(Ch. I)*




10. Ggwe eya - lo - ko - la a - ba - ntu bo mu mu - saa - yi gwo ogw'o - mu - we - ndo ko - ma -



wo Ye-zu ffe tu-wa-nja - ga ko-ma - wo Ye-zu ggwe omu-lo-ko - zi. (Ch. I)



11. Tu - tuu-ze mu ba - tuu-ki-ri-vu e - yo mu ki - tii-bwa kyo e - ki - ta - ko - ma. Tu -



we eki-fo ekyo kye wa-suu-bi - za mu nnyu-mba ama-ku - la e-ya Ki - ta-ffe. (Ch. I)

GENDA OLANGIRIRE EVANJILI

(Ps 149)

Fr James Kabuye



Ge - nda ola - ngi - ri - re Eva - nji - li, ge - nda o - me - nye - me -



nye ama-wa - nga o - ga - zze bu - to. Nku-ta - dde - wo to - ba - tya bo -



nna o - li ki - o eki - nywe - vu, we - ra ojja ku - wa - ngu - la.

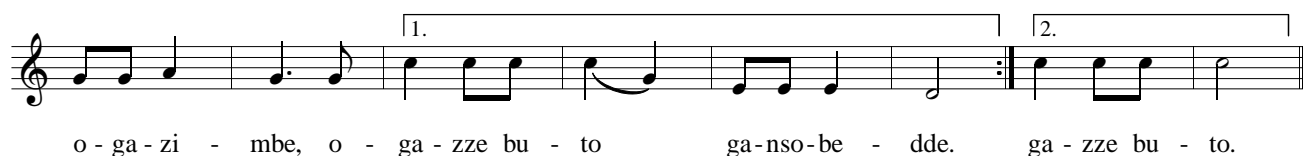


1. Nze Omu-ka - ma nku-tu - ma ge - nda, nze eya-ku - ko - la nku-tu - ma ge - nda.

- | | |
|--|--|
| 2. Nze Omu-ka - ma nku-tu - ma ge - nda, | e - ki - ga - mbo kyo ki - ta - la kii - kyo. |
| 3. Nze Omu-ka - ma nku-tu - ma ge - nda, | ng'o - ba - buu - li - ra yo - ge - za maa - nyi. |
| 4. Nze Omu-ka - ma nku-tu - ma ge - nda, | o - ba - buu - li - re oku - yi - sa obu - lu - ngi. |



O - li mu - la - nzi w'a - ma - wa - nga go - nna; gaa - bu - lu - ze



o - ga - zi - mbe, o - ga - zze bu - to ga - nso - be - dde. ga - zze bu - to.