

MISSA AGULUMIZIBWE

Saasira

Ssemanda Lawrence
12-03-1997

mf
Ayi Mu - ka - ma tu - saa - si - re ayi Mu - ka - ma tu - saa - si - re
A - yi saa - si - ra a - yi saa - si - ra

Ayi Mu - ka - ma tu - saa - si - re, Ayi Mu - ka - ma tu - saa - si - re
A - yi saa - si - ra, a - yi saa - si - ra *Fine*

mp *mf* *p* 1. *mf* *DC. al Fine*
Kri-stu saa-si-ra Kri-stu saa-si-ra Kri-stu saa - si - ra Kri-stu saa - si - ra

Ekitiibwa

E - ki - tii - bwa ki - be mu ggu - lu e - ri Ka - to - nda

Andante Maestoso
Tu - ku - wa eki - tii - bwa mu ggu - lu Ka - to - nda n'e - mi - re - mbe
Tu - ku - wa Ka - to - nda

ku nsi eno ku ba - ntu be wa - ga - nza bo - nna.



1. Tu - ku - te - nda tu - ku - gu - lu - mi - za tu - ku - si - nza tu - ku - ssa - mu eki -



tii - bwa wa - ko - la bya ki - tii - bwa nnyo we - ba - le.



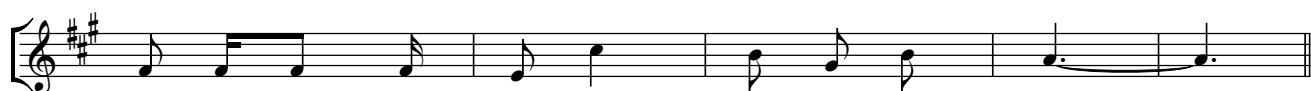
2. A - yi Mu - ka - ma gwe Ka - to - nda, Ka - ba - ka w'o - mu ggu - lu Ka -



to - nda Pa - tri O - mu - yi - nza wa bu - li ka - ntu.



3. Ayi Mu - ka - ma gw'O - mwa - na a - zaa - li - bwa omu ye - kka a -



zaa - li - bwa omu ye - kka Ye - zu Kri - stu.



4. Ayi Mu - ka - ma ggwe Ka - to - nda a - ka - li - ga ka Ka



to - nda gw'O - mwa - na wa Pa - tri.



5. Ggwe agya - wo ebi - bi by'e - nsi tu - saa - si - re ggwe agya - wo ebi



bi by'e - nsi wu - li - ra o - kwe - ga - yi - ri - ra kwa - ffe.



6. Ggwe atu - dde ku gwa ddyo ogwa Ki - ta - ffe tu - saa - si - re,

mp



ffe tu - saa - si - re Mu - ka - ma Ka - to - nda.

Men *f*



7. Ku - ba - nga ggwe Mu - tuu - ki - ri - vu we - kka, ggwe Mu - ka - ma we




kka ggwe assu - ki - ri - dde we - kka Ye - zu Kri - stu.

Unison *mf*



8. Wa - mu ne Mwo - yo Mu - tuu - ki - ri - vu mu ki - tii - bwa ekya Ka - to - nda Pa - tri;

f *ff Rit.*



A - mii - na A - mii - na A - mii - na

Moderato *mf* **Mutuukirivu**



Mu - tuu - ki - ri - vu, Mu - tuu - ki - ri - vu, Mu - tuu - ki - ri

f *rit.*



vu Mu - tuu - ki - ri - vu Mu - ka - ma Ka - to - nda w'a - ma - gye

a tempo *mp* *poc - a - poc* *cresc. mf* *dolce*



E - ki - tii - bwa kyo eki - tii - bwa kyo ki - jju - dde ki - jju - dde e - ggu

E - ki - tii - bwa kyo ki - jju - dde ggu - lu n'e - nsi ggu - lu n'e - nsi ki - jju - dde

lu n'e - nsi ki-jju-dde eggu-lu n'e - nsi.

ggu-lu n'e-nsi ki-jju-dde ggu-lu n'e-nsi ki - jju-dde

Allegro Maestoso

Ho - sa - nna, ho - sa-nna ho - sa-nna ho - sa-nna Mu-ka - ma wa-ggu-lu

Ho - sa-nna hosa-nna ho - sa - nna ho - sa - nna ho - sa-nna

eyo; ho - sa - nna ho - sa-nna Mu-ka - ma wa - ggu - lu eyo.

Ho - sa - nna

Andante Grazioso

O - yo ajja mu li - nnya ly'O - mu - ka - ma a - te - nde - re - ze - bwe - nga

O - yo ajja mu li - nnya ly'O - mu - ka - ma tu - mu - te - nde - nga;

crescendo *f* *D.S. al Fine*

te - nde - re - ze - bwe nga ajja mu li - nnya lye a - te - nde - re - ze - bwe - nga.

Moderato *Akaliga*

A ka-li - ga ka Ka to - nda Ggwe ajja wo ebi

ka Ka - to - nda Ggwe ajja wo ebi -

bi bye - nsi tu-saa - si - re tu - we emi - re - mbe.

mp 1. & 2. *f* 3.