

LWALI LUKULU

Joseph Kyagambiddwa



1. Lwa-li lu - ku - lu Ma - pee - ra mu Bu - ga - nda sso oku - go - ba e Nte - be.
 2. Lwa-li lwa ssa - nyu Ma - pee - ra lwe ya - soo - ka olwo oku - so - ma e Mi - ssa.
 3. Gaa-li ma - ku - la Ma - pee - ra be ya - soo - ka ye lw'a - ba - ba - ti - za.
 4. Lwa-li lwa nna - ku Lu - baa - le bwe ya - nyii - ga ensi n'a - gi - ta - bu - la.
 5. Lwa-li lu - na - ku Ma - pee - ra lwe ya - kyu - sa azze ali lu Lu - ba - ga.
 6. Gaa-li ma - zi - ga nga Mwa - nga ye asi - ki - dde ye Engo - ma ne Engu - le.



Waa-li - wo eki - kuu - no mu nnya - nja bwe ya - va - mu, olwo lw'a - go - ba etta - le.
 Waa-li - wo emi - raa - nga Si - taa - ni gye ya - kaa - ba - nga olw'o - ku - tya ala - bye!
 Waa-li - wo eki - tyi - bwa ki - su - ffu ku Mi - tee - sa era n'o - ku - lya emba - ga.
 Waa-li - wo oku - kaa - ba Mu - kaa - bya bwe ya - kaa - bya abo aba - so - mi nnyi - ni.
 Waa-li - wo ama - tee - ndo; Nna - lu - ko - lo - ngo afuu - se olwo enta - bi - ro nnyi - ni.
 Waa-li - wo ebi - wee - ndo ku Nna - mu - lo - ndo Mwa - nga nga atu - dde - ko enna - ku.



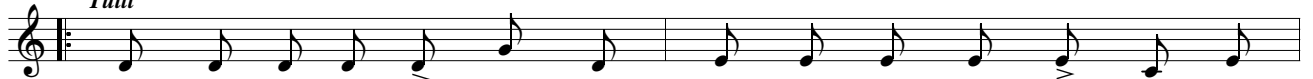
Lya - ya - ti - ka - mu e - rya - to mwe ya - tuu - la era lya - ku - tu - ka - mu.
 N'e - mu - kwa - si - bwa Ma - li - ya bwe ya - woo - ngwa ensi n'e - mu - to - ne - rwa.
 N'a - ba - ko - la - ko Ba - ti - si - mu mu ma - zzi ago g'a - ba - yi - wa - ko.
 Y'a - ddu - ki - ra wa? Bu - su - ku - ma; Ma - pee - ra sso n'a - bo - naa - bo - na.
 N'a - gu - ta - ndi - ka Ma - pee - ra gwa ba - lo - nde era n'a - gu - va bu - to.
 Kye mba - buu - li - ra kye kii - kyo kye ya - la - nga Oli Nnyi - ni - bu - la - mu.

Fine



Waa-li - wo eki - kuu - no mu nnya - nja bwe ya - va - mu, olwo lw'a - go - ba etta - le.
 Waa-li - wo emi - raa - nga Si - taa - ni gye ya - kaa - ba - nga olw'o - ku - tya ala - bye!
 Waa-li - wo eki - tyi - bwa ki - su - ffu ku Mi - tee - sa era n'o - ku - lya emba - ga.
 Waa-li - wo oku - kaa - ba Mu - kaa - bya bwe ya - kaa - bya abo aba - so - mi nnyi - ni.
 Waa-li - wo ama - tee - ndo; Nna - lu - ko - lo - ngo afuu - se olwo enta - bi - ro nnyi - ni.
 Waa-li - wo ebi - wee - ndo ku Nna - mu - lo - ndo Mwa - nga nga atu - dde - ko enna - ku.

Tutti



Tu - la - ba ku ki! alee - se omu - mu - li omu - ta - ngaa - vu
 Nnyi - na Lu - ga - ba ensi eno n'e - mu - kwa - si - bwa abee - re
 Baa - li ba - go - le abaa - na aba - ggu - la - nda aba - soo - ka,
 Gwe mpi - ta - yi - ta age - nze! Ya - dda mu - lu - wa? O - li
 Baa - li ba - me - ka? Ba - ngi aba - so - mi aba - kya - la, ko
 Ka - li - ba - tta - nya eddii - ni abaa - na ba Ma - pee - ra sso

D.S. by Tutti



omu - ge - nyi la - ba omwe - ru omwo - ge - za - ki - sa!
 omu - ta - ka - ba - nyi Ye - zu gw'a - ku - le - mbe - ra.
 aba - te - ma - ga - na ennee - ma lw'e - ba - yi - ngi - ra.
 gwe mma - ga - ma - ga azaa - ye! Ndi - mu - sa - nga wa?
 n'a - ba - vu - bu - ka, abaa - mi n'a - ba - too - to - to.
 b'e - bo - nya - bo - nya ba - mbi ebi - mu - li ebi - to.