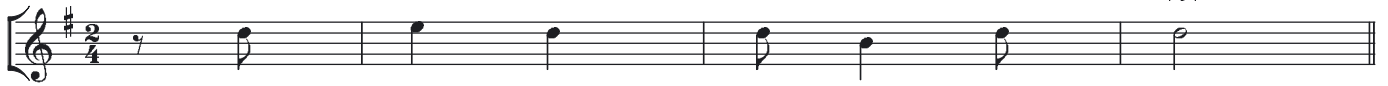


# KITAFFE

Fr. James Kabuye



Ki - ta - ffe ali mu ggu - lu.

*mf animoso* *f*  
E - ri - nnya lyo li - tii - bwe, o - bwa - ka - ba - ka bwo bu - jje

bwa - ka - ba - ka bwo bu - jje

*mf*  
by'o - ya - ga - la ku nsi tu - bi - ko - le nga bwe bi - ko - le - bwa eyo mu ggu - lu.

*mf* *p*  
Tu - we lee - ro emme - re ya - ffe eya lee - ro, tu - so - nyi - we ebi -

*f*  
bi bya - ffe nga na - ffe bwe - tu - so - nyi - wa aba - tu - ko - la obu - bi.

To - tu - twa - la

*f* *mf* *rit.*  
to - tu - twa - la mu ku - ke - me - bwa na - ye tu - lo - ko - le mu bu - bi.

mu ku - ke - me - bwa

na - ye

tu - lo - ko - le