

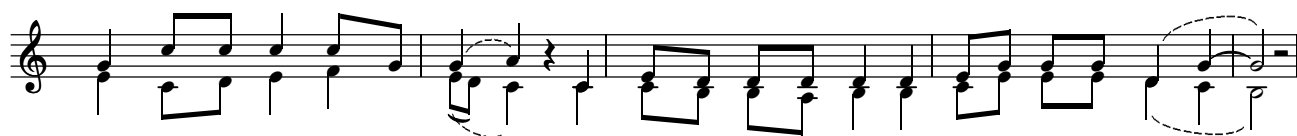
# JAGUZA OMWOYO GWANGE

Fr. James Kabuye



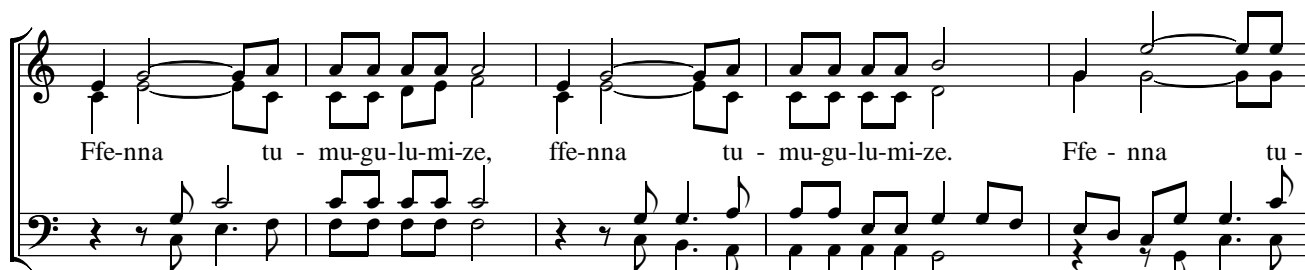
1. Ggwe ja - gu - za omwo - yo gwa - nge,  
 2. Nze omu - te - ne ne - ba - za,  
 3. Y'a - nko - le - ra ebi - ne - ne,  
 4. E - ri - nnya le tu - ku - vu,  
 5. O - w'e - ki - sa eky'e - mi - re - mbe,  
 6. Ya - ba - ga - ba abe - ku - za,  
 7. A - ya - ga - la aba - nku - see - re,  
 8. A - ba - ya - la ya - ba - kku - sa,  
 9. A - jju - ki - za aba - ntu be,

ggwe ja - gu - za omwo - yo gwa - nge,  
 nze omu - te - ne ne - ba - za,  
 y'a - nko - le - ra ebi - ne - ne,  
 e - ri - nnya lye tu - ku - vu,  
 o - w'e - ki - sa eky'e - mi - re - mbe,  
 ya - ba - ga - ba abe - ku - za,  
 a - ya - ga - la aba - nku - see - re,  
 a - ba - ya - la ya - ba - kku - sa,  
 a - jju - ki - za aba - ntu be,

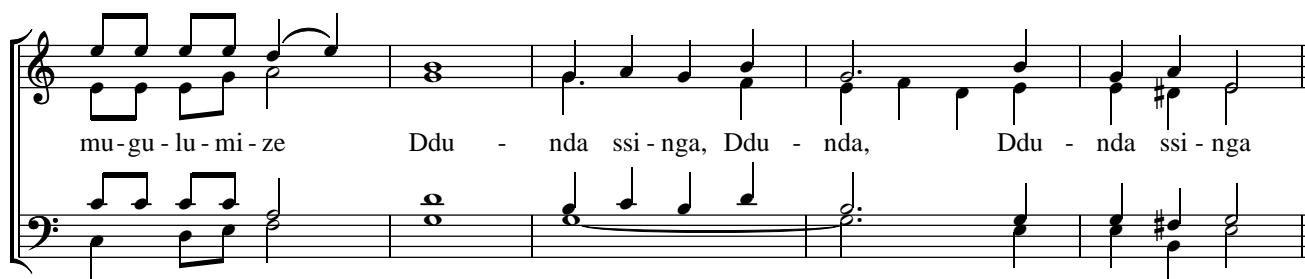


Ggwe ja - gu - za omwo - yo gwa - nge  
 nze omu - te - ne ne - ba - za.  
 y'a - nko - le - ra ebi - ne - ne.  
 e - ri - nnya lye ttu - ku - vu.  
 o - w'e - ki - sa eky'e - mi - re - mbe.  
 ya - ba - ga - ba abe - ku - za  
 a - ya - ga - la aba - nku - see - re  
 a - ba - ya - la ya - ba - kku - sa.  
 a - jju - ki - ra aba - ntu be.

mu Mu - ka - ma Ka - to - nda Mu - lo - ko - zi wo  
 O - mu - ka - ma Ka - to - nda Mu - lo - ko - zi wa - nge.  
 Ka mwe - ba - ze Ka - to - nda a - nsi - tu - dde nze - nna.  
 Tu - mwe - ba - ze Ka - to - nda e - mi - re - mbe gyo - nna.  
 Bo - nna aba - tya Ka - to - nda a - ba - kuu - ma bo - nna.  
 o - mwe - nka - nya Ka - to - nda ya - ba - ga - ba bo - nna.  
 ya - ssu - ku - lu - mya abe - ssa e - mi - re - mbe gyo - nna.  
 Bo - nna aba - ga - gga ab'e - nsi y'a - ba - ko - ggo - bya.  
 E - ggwa - nga erya Ka - to - nda o - ku - va ddi - na ddi.



Ffe - nna tu - mu - gu - lu - mi - ze, ffe - nna tu - mu - gu - lu - mi - ze. Ffe - nna tu -  
 Ffe - nna tu - mu - gu - lu - mi - ze, ffe - nna tu - mu - gu - lu - mi - ze. Ffe - nna tu -



mu - gu - lu - mi - ze Ddu - nda ssi - nga, Ddu - nda, Ddu - nda ssi - nga