

# BALINA ENGULE

Ssalongo B. Mawejje



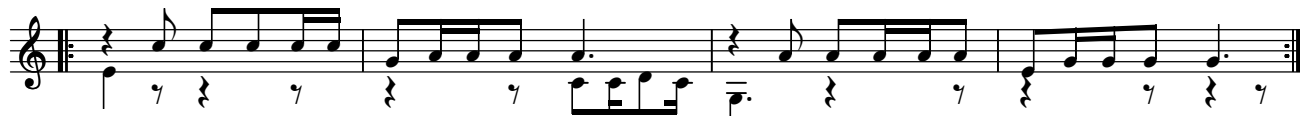
Ba-li-na engu - le e - z'o-bu-wa-ngu-zi, ba-ya-ka-ya-ka baa-na ba-te-ma-ga-na.  
Ba-li-na essa-nyu e - ry'o-bu-wa-ngu-zi, ba-ya-ka-ya-ka baa-na ba-te-ma-ga-na.



Ba - li - na eki-tii-bwa e - ky'o-bu-wa-ngu-zi, ba - ya - ka - ya - ka abaa-na ba - te - ma - ga - na.



Ba-nna-u-ga - nda aba-zi-ra ennyo, Ba-nna-u-ga - nda aba-zi-ra ennyo.  
A - ba - ju - li - zi, A - ba - ju - li - zi A - ba - ju - li -



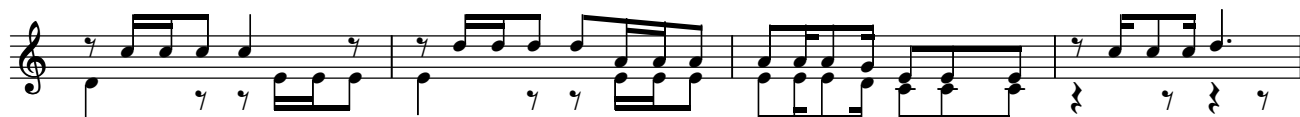
Baa-lwa-na ma-sa - jja aba-zi - ra ennyo Baa-lwa-na ma-sa - jja aba-zi - ra ennyo  
Baa-wa-ngu-la bi - ngi ebi-zi-bwa ennyo Baa-wa-ngu-la bi - ngi ebi-zi-bwa ennyo  
zi Baa-se-nga Kri - stu n'a-ba - gu - mya A - ba - ju - li - zi Baa-se-nga Kri - stu n'a-ba - gu - mya



A - ba - ju - li - zi, A - ba - ju - li - zi mu - ku - li - ke enta - lo, e - za si - taa - ni mwa - zi - ri - nya -  
mu - ku - li - ke effu - mu, Mu - kaa - jaa - nga mwa - mu - li - nya -  
mu - ku - li - ke nnyi - ni, mmwe ba - na - ffe mwa - lu - li - nya -



ko mu - ku - li - ke enta - lo e - za si - taa - ni mwa - zi - wa - ngu - la; mu - Mu - ku - li - ke Na - mu - go -  
ko, mu - ku - li - ke effu - mu Mu - kaa - jaa - nga mwa - mu - kwe - be - za; mu -  
ko mu - ku - li - ke nnyi - ni mmwe ba - nna - ffe mwa - lu - wa - ngu - la.



Na - mu - go - ngo, Na - mu - go - ngo, Na - mu - go - ngo e - tta - mbi - ro ekka - mbwe. Mu - ku - li - ke  
ngo Na - mu - go - ngo



mu - ku - li - ke Na - mu - go - ngo eya - tu - mbu - ka ekko - mi. Ssaa - ba - yo - nga mu - yo - ge - yo - ge, mu - yo - ge - yo -



ge, mmwe mu - ku - li - ke Na - mu - go - ngo. *soloist* A - yi Ka - to - nda ow'o - bu - yi - nza Na - mu - ge - re - ka



Wa - jja mu ki - sa kyo Taa - ta, n'o - tu - nuu - li - ra U - ga - nda ya - ffe eno n'o - gye - ro - bo - za,

n'o-gi-saa-si-ra, wa - yi - ta mu Mu-tee-sa, Ma - pee-ra ne A-ma - nisi n'o-bi-kku-la ekya-ma

E - ki-ku-si-ke eki-zi-to ennyo. Ku nnya-nja ya-ffe e-no Nna-lu - baa-le, kwe ba-see-yee-ya, ne ba -

te-mbee-ta, ne ba - ko-ngo-jja, ne ba - yi-ta mu wa-nkaa-ki e - nku-lu e'Ki-gu-ngu, e -

ya - tu-fuu-ki-ra enso-nga, ne tu - fu-na aba-ju - li - zi, ba-nna U-ga - nda aba-zi-ra ennyo.

Ba - jja mpo-la-mpo-la abo abaa - na! Ma - ti - a ne Ka-ro - li abaa - soo-ka-yo. Ba -

jja mpo-la-mpo-la nga ba - so - ma.

Na-mu-go-ngo, Na-mu-go-ngo e-ya-ko-la enkoo-mi, na - si-ga ensi-go nna-mu-la - nda.

Twe-ba-za Ka-to-nda Taa - ta twe-ba-za nnyo U - ga-nda twa-ko-lee-za ettaa - la.

Ba - tuu-le, ba - tuu-le, mu ggu-lu ba-tuu-le, a - ba-zi - ra ba-ffe abo baa-lu-li-nya-ko. Ba

Mwa-ko-la, mwe-ba-le, mwe-ba-le mmwe mu-ku - li - ke Na-mu-go-ngo. ke Na-mu-go-ngo.

Mmwe mu-ku-li-ke, mmwe mu-ku-li - ke, mmwe mu-ku-li-ke oku-wa-ngu - la engu-le e Na-mu-go-ngo.

