

AKALIBA AKENDO

Fr. James Kabuye



1. A-ka-li - ba ake - ndo, a - ka-li - ba ake - ndo, o-ka-la-bi - ra ku mu - ko-nda n'o-ma-ti - ra.



Ce-ci-li - a omu-yi - mbi, o-mu - to ati, mu bu-ga-gga bwa ki-taa - we ya - si-nda - nga:



Nee-go - mba ki-mu ki - no Mu-ka-ma wa-nge to-ki-nsu - bya, to-ki-nsu - bya Ye - zu



nga si - na - fa, nja-ga-la bu - ju-li-zi Mu-ka-ma wa-nge, to-bu-nsu - bya. Nja-ga-la bu -



ju - li - zi Mu-ka - ma wa-nge, to-bu - nsu - bya. To-bu - nsu - bya mma-li - ri - dde.

Chorus



Ha! _____ Ha! _____ Ce - ci - li - a o-kwa-ga - la oku - ngi ku-tyo



wa-ku-ggya wa? Ha! _____ Ha! _____ Ce - ci - li - a, Mwo-yo wa Ka -



to - nda ya-ku - jju - za atya ggwe? O-ku-ga-nza bw'o-tyo o-bu-ju - li - zi



ng'o-li mu - to! Kye tu-ku-sa - ba na - ffe bu-ma-li - ri - vu Ka-to-nda



tu-mwa-ga - le, n'a - ma-ge - zi, n'a-maa - nyi, n'o - mu-ti - ma omu-la - mba.



2. A-ka-li-ba ake - ndo, a - ka-li-ba ake - ndo, o-ka-la-bi - ra ku mu-ko-nda n'o-ma-ti-ra.



Ce-ci-li - a omu-yi - mbi, o-mu - to ati, mu bu-ga-gga bwa ki-taa - we ya - si-nda - nga:



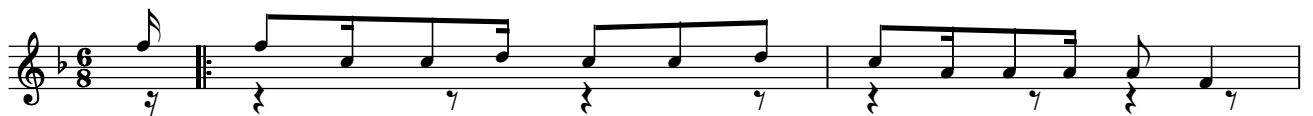
nee-go - mba ki-mu ki - no Mu-ka-ma wa-nge to-ki-nsu - bya, to-ki-nsu - bya Ye - zu



nga ssi-na - fa. Nja-ga-la bu - tu-ku-vu, Mu-ka-ma wa-nge to-bu-nsu - bya. Nja-ga-la bu -



tu-ku-vu, kye ki-ra-bo kya-nge nze kye nku - wa, nne-wa-dde - yo nze mma-li-ri - dde.



3i. Ne	bwe - mba	mu	nna - ku	nga	nkaa -	ba	Mu - ka - ma	wa - nge,
ii.	bwe - mba	mu	pi - pa	e - two	- kya	Mu - ka - ma	wa - nge,	
v.	bwe - mba	mu	kku - bo	nga	nkoo -	ye	Mu - ka - ma	wa - nge,
vii.	bwe - mba	nga	nvu - mwa	nga	nsi -	nda	Mu - ka - ma	wa - nge



naa - ku - yi - mbi - ko nga nte - nda. Ka - to - nda wa - nge osaa - na kwa - ga - lwa. Ne



iii. Ne	bwe - mba	mu	nna - ku	nga	ba - nsa -	la	Mu - ka - ma	wa - nge,
iv.	bwe - mba	mu	pi - pa	nga	ba - nvu -	ma	Mu - ka - ma	wa - nge,



naa - ku - yi - mbi - ko nga nte - nda. Ka - to - nda wa - nge osaa - na kwa - ga - lwa. Ne



vi. Ne bwe - mba mu ba - fa nga nsi - tu - la Mu - ka - ma wa - nge,



naa - ku - yi - mbi - ko nga nte - nda. Ka - to - nda wa - nge osaa - na kwa - ga - lwa. Ne

Ending (3 vii)



naa - ku - yi - mbi - ko nga nte - nda. Ka - to - nda wa - nge osaa - na kwa - ga - lwa.