

PRIMARY FIVE
ABABATIZE MUJJE TWEZIMBE

Kiyingi Peter Sibyange

A - ba - ba - ti - ze mwe - nna mwe nno mu - jje tu - zi - mbi - re wa - mu Ke - le - zi -

ya atu - sa - nyu sa a - nywe - re - re dda la ku mu - si - ngi ogwa Kri - stu

nga tu - li ki - mu ffe - nna mmwe ab' - o - lu - ga - nda, a - b' - o - lu - ga - nda.

1. Bwe twa - ba - ti - zi - bwa twa - fuu - ka ffe ttaa - la e - mu - li - si - za aba - la - la

eyo gye tu - bee - ra. E - mpi - sa ennu - ngi n' e - bi - ko - lwa tu - bi - kuu - me, o - lwo tu - wo - me

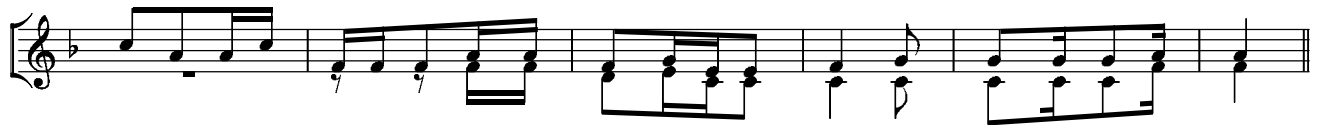
se obu - kri - stu eri aba - la - la wo - nna gye tu - bee - ra ffe gye tu - bee - ra.



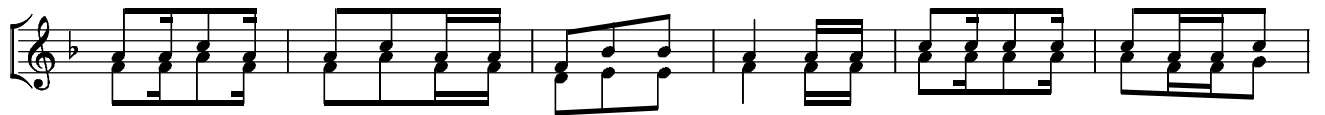
2. A - ba - wa - bye ba - na - ffe nno tu - la - mbi - ke a - ba - lwa - dde n'a - ba - si - be



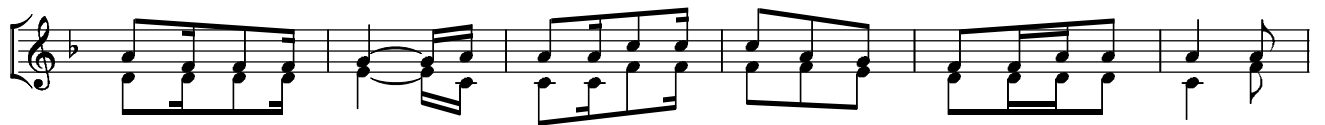
tu - ba - la - mbu - le a - bo aba - we - dde - mu essuu - bi ba - nywe - ze - bwe.



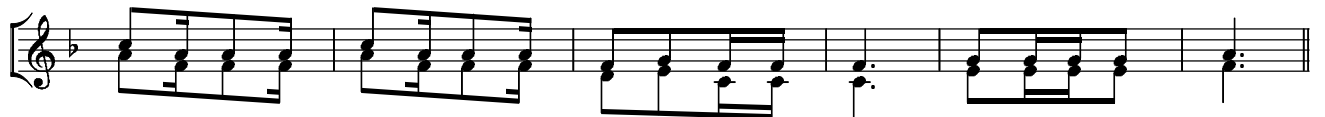
Bee - ra ki - ku - ba - gi - zo, ssa - nyu lya - bwe li - jjo e - dde - mbe li - dde - wo.



3. O - bu - la mu bwa - ffe ama - ge - zi n'a - maa - nyi bye tu - ba tu - ko - ze - sa, tu - mu - zi -



mbe ate - ma - ga - ne. Tu - soo - ke - re wa - ka ewa - ffe eyo gye tu - bee - ra; ffe -



nna tu - bu - nyi - se E - va - nji - ri eri aba - la - la na bu - li wa - ntu.

Coda

Ffe - tu - mu - yo - nje Ke - le - zi a omu - la - ma - zi nga tu - li ki - mu ffe - nna ab' o - lu - ga - nda.

Nga tu-bu-nyi - sa Kri-stu ffe bu-li wa - ntu nga tu-li ki - mu ffe - nna ab'o-lu-ga - nda.

A - tu-ku-ma-ku ma Ke-le - zi a ala-bi - ri rwe, nga tu-li ki - mu ffe - nna ab'o-lu-ga - nda.

A-ku-la-ku-la - ne Ke-le - zi a olwo ati - nte, nga tu-li ki - mu ffe - nna ab'o-lu-ga - nda.

Tu-li - na ku-nywe - za, kwe-wa-bu - la ffe bu-li - jjo, nga tu-li ki - mu ffe - nna ab'o-lu-ga - nda.

Tu-mu-nywe-re-re - ko Kri-stu oyo lu-bee-re - ra, nga tu-li ki - mu ffe - nna ab'o-lu-ga - nda.

Mi-bi ri n'e-myoyo gya-ffe gi-te-ma-ga ne, nga tu-li ki mu ffe nna ab'o-lu-ga - nda.

Mwo-yo wa Ka to-nda mu ffe ate-be-nke re, nga tu-li ki mu ffe nna ab'o-lu-ga - nda.

Ffe tu-la-ngi-ri re eki-ga-mbo kye bu-li wa - ntu, nga tu-li ki mu ffe nna ab'o-lu-ga - nda.

O - lwo tu-ga-zi ye obwa-ka-ba ka obwa Taa - ta, nga tu-li ki mu ffe nna ab'o-lu-ga - nda.

Mu bwa-ka-ba-ka bwa Ki-ta-ffe oyo tu-yi-ngi - re, nga tu-li ki mu ffe nna ab'o-lu-ga - nda.

Tu - yi - mbi - re wa - mu Alle - lu - ia, alle - lu - ia nga tu - li ki - mu ffe - nna ab' o - lu - ga - nda

Tu - yi - mbi - re wa - mu Alle - lu - ia alle - lu - ia, nga tu - li ki - mu ffe - nna ab' o - lu - ga - nda.

Tu - yi - mbi - re wa - mu Alle - lu - ia alle - lu - ia, al - le - lu - ia.